

2027 いしがわ総文

協賛のご案内

はじける創造彩れ未来
いざ百万石の地へ



第51回全国高等学校総合文化祭

令和9年7月31日(土)▶8月5日(木)



第51回全国高等学校総合文化祭石川県実行委員会

大会マスコットキャラクター つづみ丸

協賛のお願い

時下ますますご清栄のこととお慶び申し上げます。

さて、令和9年7月31日（土）から8月5日（木）までの6日間、「はじける創造 彩れ未来 いざ百万石の地へ」を大会テーマとして、第51回全国高等学校総合文化祭（2027いしかわ総文）を石川県で開催することとなりました。

全国高等学校総合文化祭は、昭和52年に千葉県で第1回大会が開催されて以来、各都道府県持ち回りで開催されており、石川県は昭和55年の第4回大会に続いて47年振り2回目の開催となります。

文化部のインターハイと呼ばれる本大会は、参加校約3千校、参加生徒約2万人、観覧者約10万人を数える国内最大規模の高校生の文化の祭典です。

2027いしかわ総文では、総合開会式やパレードとともに、美術作品の展示や演劇・合唱の舞台発表など全22部門を県内10市町で開催することとしております。また、今回の特色として、被災した奥能登地域の震災遺構や復興の様子を全国の高校生に見てもらい、防災・減災への理解を深める「震災学習プログラム」を計画しています。

実行委員会としましては、「彩る」「もてなす」「結ぶ」を基本テーマとして、加賀百万石の歴史と豊かな伝統文化が息づくこの地で、誰もが輝ける文化の祭典を目指します。県内の高校生が地域の皆様にもご協力をいただきながら、石川県ならではのおもてなしの思いを持って国内外の高校生や観覧される方をお迎えし、皆様の記憶に残る素晴らしい大会となるよう、取り組んでまいります。

つきましては、誠に恐縮ではございますが、大会開催の趣旨に賛同いただけます皆様におかれましては、格別のご支援とご協力を賜りますようお願い申し上げます。

令和8年7月吉日

第51回全国高等学校総合文化祭
石川県実行委員会会長 塩田 憲司
（石川県教育委員会教育長）

大会基本方針

加賀友禅や九谷焼、輪島塗などに象徴される華やかさと、自然豊かな土地に根付いたあたたかさが調和する地、石川。個性豊かな全国の高校生がここに集い、手を取り合って「文化の祭典」を開催します。

先輩たちが育んできた、目標に向かって努力する心と表現することの喜びを受け継ぎ、一人ひとりが輝く全国高等学校総合文化祭を目指します。

○ 彩る

石川の伝統工芸品の多くには金箔や五彩が施されています。その彩りが数々の人を魅了してきたように、参加者一人ひとりの多彩な個性が輝く大会を作ります。



○ もてなす

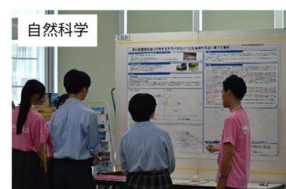
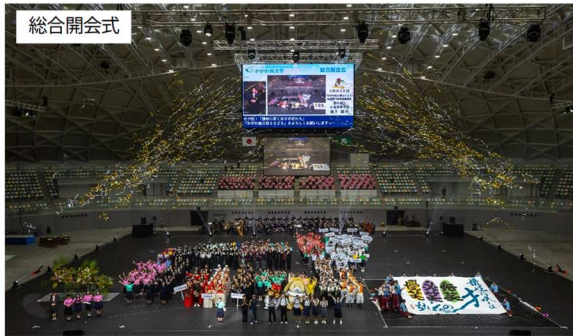
奥能登には「あえのこと」という、田の神様に1年の収穫を感謝しおもてなしする伝統行事があります。私たちが昔から大切にされてきた「ありがとう」の思いを持って大会を作ります。

○ 結ぶ

霊峰白山から流れる手取川、その名前の由来が、多くの人々が手を取り合って急流を渡ったことにあるように、参加者全員が絆を結び高め合える大会を作ります。



先催大会の様子 (第49回全国高等学校総合文化祭 かがわ総文祭2025)



第49回全国高等学校総合文化祭香川県実行委員会「かがわ総文祭2025」終了報告書

第51回全国高等学校総合文化祭開催要項

1 趣旨

高等学校教育の一環として、高等学校生徒に芸術文化活動を全国的な規模で発表する場を提供することにより、芸術文化活動への参加意欲を喚起し、創造的な人間育成を図るとともに、芸術文化活動を通じて、全国的、国際的規模での生徒相互の交流・親睦を図る。

2 主催、後援、協賛

(1) 主催

文化庁、公益社団法人全国高等学校文化連盟、石川県、石川県教育委員会、金沢市、金沢市教育委員会、小松市、小松市教育委員会、加賀市、加賀市教育委員会、羽咋市、羽咋市教育委員会、かほく市、かほく市教育委員会、白山市、白山市教育委員会、能美市、能美市教育委員会、野々市市、野々市市教育委員会、津幡町、津幡町教育委員会、内灘町、内灘町教育委員会、石川県高等学校文化連盟

(2) 後援（予定）

全国都道府県教育長協議会、全国高等学校長協会、石川県高等学校長協会、石川県特別支援学校長会、石川県私立中学高等学校協会、報道機関

(3) 協賛（予定）

大会の開催趣旨に御賛同いただいた企業、大学、専門学校、各部門の全国組織団体、その他団体等

3 期間

令和9年7月31日（土）から8月5日（木）まで6日間

4 開会行事

(1) 総合開会式 いしかわ総合スポーツセンター（金沢市）

(2) パレード 西部緑地公園（金沢市）

5 開催部門及び開催会場 別表1のとおり

6 開催内容 別表2のとおり

7 国際交流事業

文化庁所管の全国高等学校総合文化祭国際交流事業により、海外の数か国から高校生等を招へいし、石川県の高校生との文化交流を通じて相互理解を促進し、総合開会式等へ参加する。

8 実施組織

行政機関、教育機関及び関係団体によって構成された実行委員会のもとで本事業を行うものとし、その事務局を石川県教育委員会事務局学校指導課内に置く。

9 経費

第51回全国高等学校総合文化祭石川大会にかかる費用は、文化庁、公益社団法人全国高等学校文化連盟及び石川県の負担金等をもって充てる。

【別表1】開催部門及び開催会場

| 開会行事・開催部門 | | 開催会場 | | 令和9年 | | | | | |
|-----------------------|--------------|--|------------|---------|--------|--------|--------|--------|--------|
| | | | | 7月 | 8月 | | | | |
| | | 名称 | 所在地 | 31 土 | 1 日 | 2 月 | 3 火 | 4 水 | 5 木 |
| 開会 行事 | 総合開会式 | いしかわ総合スポーツセンター | 金沢市 | ○ | | | | | |
| | パレード | 西部緑地公園 | 金沢市 | ○ | | | | | |
| 規 定 部 門 | 1 演劇 | 金沢歌劇座 | 金沢市 | ○ | ○ | ○ | | | |
| | 2 合唱 | 県立音楽堂 | 金沢市 | | | ○ | | | |
| | 3 吹奏楽 | 金沢歌劇座 | 金沢市 | | | | | ○ | ○ |
| | 4 器楽・管弦楽 | 県立音楽堂 | 金沢市 | | | | | ○ | ○ |
| | 5 日本音楽 | 松任文化会館ピーノ 松任学習センタープララ | 白山市 | ○ | ○ | | | | |
| | 6 吟詠剣詩舞 | 石川県小松市團十郎芸術劇場うらら | 小松市 | | | | | | ○ |
| | 7 郷土芸能 | 加賀市文化会館 | 加賀市 | | ○ | ○ | ○ | | |
| | 8 マジパドバトウカ | いしかわ総合スポーツセンター | 金沢市 | | | ○ | | | |
| | 9 美術・工芸 | 県立美術館、県立歴史博物館 本多の森北電ホール 北陸学院高等学校 | 金沢市 | ○ | ○ | ○ | ○ | ○ | |
| | 10 書道 | 根上総合文化会館タント 根上学習センター | 能美市 | ○ | ○ | ○ | ○ | ○ | |
| | 11 写真 | サイエンスヒルズこまつ 石川県小松市團十郎芸術劇場うらら | 小松市 | ○ | ○ | ○ | ○ | ○ | |
| | 12 放送 | 松任文化会館ピーノ 松任学習センタープララ | 白山市 | | | | | ○ | ○ |
| | 13 囲碁 | 金沢市総合体育館 | 金沢市 | | | | ○ | ○ | |
| | 14 将棋 | 金沢市総合体育館、金沢市文化ホール | 金沢市 | ○ | ○ | | | | |
| | 15 弁論 | 内灘町文化会館 | 内灘町 | ○ | ○ | ○ | | | |
| | 16 小倉百人一首かるた | かほく市総合体育館 かほく市立河北台中学校 | かほく市 | | ○ | ○ | ○ | | |
| | 17 新聞 | 県立羽咋高等学校、コスモイル羽咋 | 羽咋市 | | ○ | ○ | ○ | | |
| | 18 文芸 | 石川県文教会館、金沢市文化ホール 金沢市立玉川こども図書館 | 金沢市 | ○ | ○ | ○ | ○ | ○ | |
| | 19 自然科学 | 金沢工業大学 | 野々市市 | | | | ○ | ○ | ○ |
| 協 賛 部 門 ※ | 20 茶道 | 津幡町文化会館シグナス(8/1) 金沢市内の茶室(8/2) | 津幡町 金沢市 | | ○ | ○ | | | |
| | 21 郷土研究 | 野々市市文化会館フォルテ | 野々市市 | | | | ○ | ○ | ○ |
| | 22 軽音楽 | 津幡町文化会館シグナス | 津幡町 | | | | | | ○ |

※石川県が独自に開催する部門

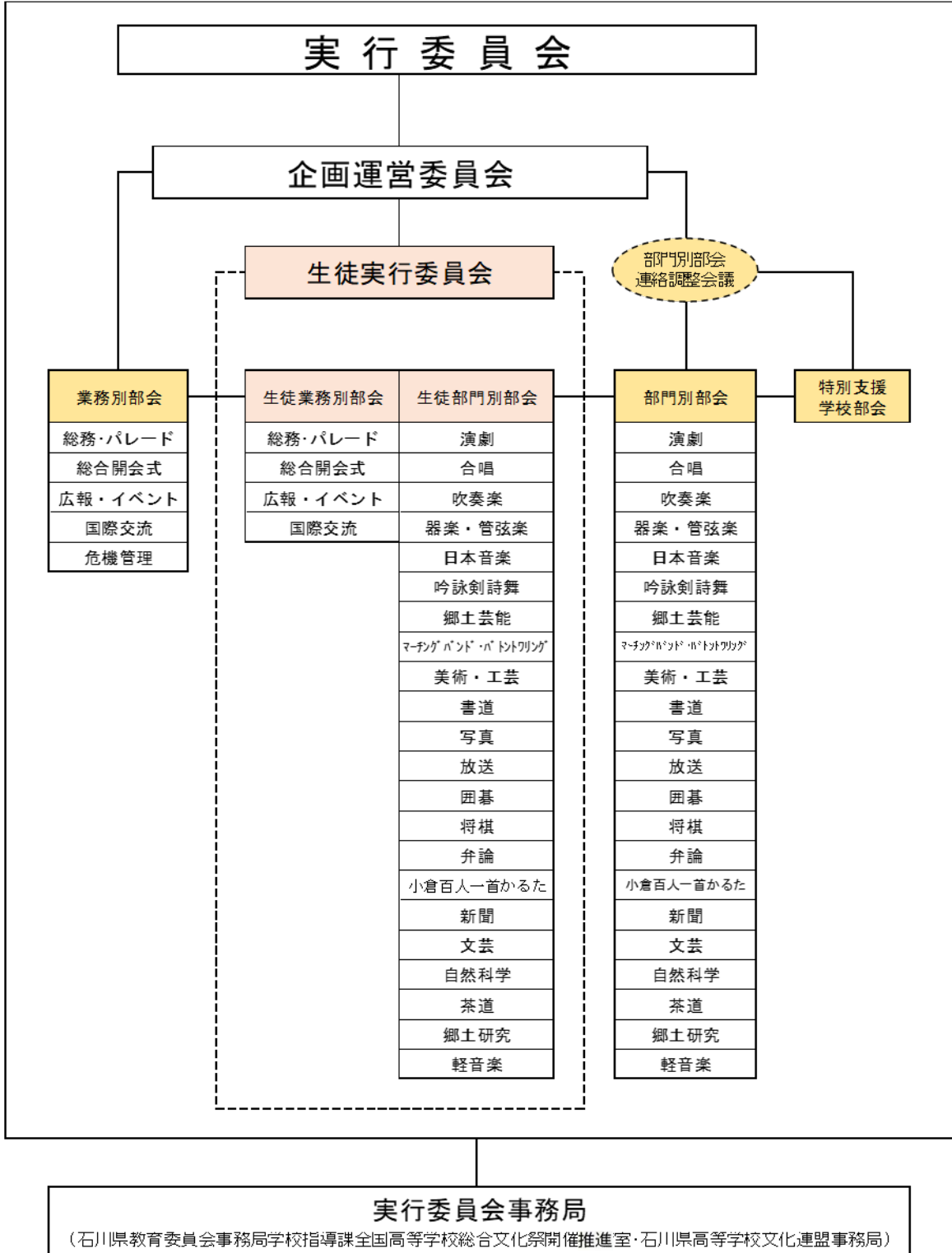
【別表2】開催内容

| 開会行事・開催部門 | | 主な内容 |
|---------------|---------------------|--|
| 開会 行事 | 総合開会式 | 式典、交流（国際交流、次年度開催地との交流）及び開催地発表 |
| | パレード | マーチングバンド・バトントワリング部門の参加者を含む全国の高校生によるパレード |
| 規定 部門 | 1 演劇 | 各ブロック代表校による演劇上演、講習及び研究協議、生徒交流会 |
| | 2 合唱 | 各都道府県高等学校文化（芸術）連盟から推薦された優秀校による演奏及び演技発表、生徒交流会 |
| | 3 吹奏楽 | |
| | 4 器楽・管弦楽 | |
| | 5 日本音楽 | |
| | 6 吟詠剣詩舞 | |
| | 7 郷土芸能 | |
| | 8 マーチングバンド・バトントワリング | |
| | 9 美術・工芸 | |
| | 10 書道 | |
| | 11 写真 | |
| | 12 放送 | 各都道府県高等学校文化（芸術）連盟から推薦された生徒・優秀校による発表及び優秀作品の映写、生徒交流会 |
| | 13 囲碁 | 各都道府県高等学校文化（芸術）連盟から推薦された生徒による競技、生徒交流会 |
| | 14 将棋 | |
| | 15 弁論 | 各都道府県高等学校文化（芸術）連盟から推薦された生徒による発表、生徒交流会 |
| | 16 小倉百人一首かるた | 各都道府県高等学校文化（芸術）連盟から推薦された生徒による競技、生徒交流会 |
| | 17 新聞 | 各都道府県高等学校文化（芸術）連盟から推薦された優秀作品の展示、交流新聞取材・制作、生徒交流会 |
| | 18 文芸 | 各都道府県高等学校文化（芸術）連盟から推薦された優秀作品の展示、講演会、生徒交流会、文学研修 |
| | 19 自然科学 | 各都道府県高等学校文化（芸術）連盟から推薦された研究発表及びポスター（パネル）発表、巡検研修、講演会、生徒交流会 |
| 協賛 部門 ※ | 20 茶道 | 県内の高等学校の茶道部等で活動している生徒による呈茶等、生徒交流会 |
| | 21 郷土研究 | 各都道府県高等学校文化（芸術）連盟から推薦された研究発表及びポスター（パネル）展示、巡検研修、生徒交流会 |
| | 22 軽音楽 | 各都道府県高等学校文化（芸術）連盟又は各都道府県教育委員会から推薦された優秀校による演奏及び演技発表、生徒交流会 |

※石川県が独自に開催する部門

石川県実行委員会組織図

第51回全国高等学校総合文化祭石川大会 実行委員会等組織図



協賛制度・手続きのご案内

【協賛制度の概要】

- (1) 総合開会式、パレード及び大会全般を支援の対象とする「全体協賛」と演劇、合唱、書道、将棋といった各部門を支援の対象とする「部門協賛」の2種類があります。
 - (2) 協賛には広告媒体等を使用する対価として資金をご提供いただく「資金協賛」と、備品・物品又は役務などをご提供いただく「物品等協賛」があります。
 - (3) 広告スペースは、掲載媒体や協賛区分に応じて異なります。(P9～10 参照)
 - (4) 協賛費用については、広告宣伝期間を基礎として期間配分した上でそれぞれの期間の属する事業年度の損金の額又は年分の必要経費の額に算入することができます。
- (参考) <https://www.nta.go.jp/about/organization/fukuoka/bunshokaito/shohi/20120725/besshi.htm>
- (5) 当実行委員会は適格請求書発行事業者として登録しており、ご希望に応じて適格請求書を交付します(登録番号:T3700150134697)。

協
賛
者
様

① 協賛の申し出

- ・「協賛申込書(P12)」に必要事項を記入し、実行委員会へメールで送付または石川県電子申請システムで申請をお願いします。(P13 参照)
- ・全体協賛と部門協賛の両方や、複数の部門に協賛いただく事も可能です。その際はお手数ですが、申込書をそれぞれに作成し、メールで送付をお願いします。
- ・申込期限は、令和9年3月31日の予定です。

② 協賛申込の受理

- ・事務局より「協賛申込受理通知書」を協賛者様へ送付します。
- ・あわせて広告原稿とサイトバナーの電子データの提供を依頼しますので、期限までに送付願います。(校正は1回を予定)

③ 振込又は納品等

- ・資金協賛：期日までに指定口座へお振り込みをお願いします。手数料はご負担下さい。適格請求書ご希望の際はご連絡願います。
- ・物品等協賛：提供方法の詳細について事務局よりご相談し、決定した期日までに納入願います。

④ 領収書等を送付(希望者のみ)

- ・領収書または受領書を協賛者様へ送付します(希望者のみ)。

⑤ 印刷物等を提供

- ・プログラム等が完成後、協賛者様へ提供します。

実
行
委
員
会

【協賛特典の内容】

全体協賛

| 区分 | | SS | S | A | B | C | D | E | |
|------|------------------|--------------------------------------|-------------------|------------------|------------------|------------------|-----------------|----------------|------|
| 全体協賛 | 内容 | 全体協賛の金額 | | | | | | | |
| | | 100万円以上 | 50万円以上 100万円未満 | 30万円以上 50万円未満 | 20万円以上 30万円未満 | 10万円以上 20万円未満 | 5万円以上 10万円未満 | 2万円以上 5万円未満 | |
| | 1 | 大会協賛の呼称、大会指定ロゴ・大会マスコットキャラクター等を使用する権利 | ○ | ○ | ○ | ○ | ○ | ○ | ○ |
| | 2 | 総合プログラム、大会記録集に協賛者名を掲載 | ○ | ○ | ○ | ○ | ○ | ○ | ○ |
| | 3 | 大会ホームページに協賛者名又はバナー掲載 ※3 | バナー | バナー | バナー | バナー | バナー | 協賛者名 | 協賛者名 |
| | 4 | 総合プログラムに協賛者広告掲載 ※1,3 | 1ページ | 1ページ | 1ページ | 1/2ページ | 1/4ページ | 1/8ページ | × |
| | 5 | 公式ガイドブックに協賛者広告掲載 ※3 | 1ページ | 1ページ | 1/2ページ | 1/2ページ | 1/4ページ | 協賛者名 | × |
| | 6 | 総合開会式来賓席招待 | ○ | ○ | ○ | ○ | × | × | × |
| | 7 | 総合開会式会場でPRコーナーを提供※2,3 | ○ | ○ | × | × | × | × | × |
| | 8 | 大会資料を入れて参加者に配布する手提げ袋等に協賛者名を掲載 ※3 | ○ | ○ | × | × | × | × | × |
| 9 | 大会のほりに協賛者名を掲載 ※3 | ○ | × | × | × | × | × | × | |

※1 総合プログラムの広告掲載は申込順とし、上限に達し次第終了となります。

※2 S区分のPRコーナー希望者が多い場合は抽選となります。

※3 3（バナー）、4、5、7、8、9は法人、団体、個人事業主が対象となります。

部門協賛

| 区分 | | — | — | A | B | C | D | E | |
|------|--------------------|--------------------------------------|---|--------|-----------------|----------------|----------------|----------------|------|
| 部門協賛 | 内容 | 部門協賛の金額 | | | | | | | |
| | | — | — | 10万円以上 | 5万円以上 10万円未満 | 2万円以上 5万円未満 | 1万円以上 2万円未満 | 5千円以上 1万円未満 | |
| | 1 | 大会協賛の呼称、大会指定ロゴ・大会マスコットキャラクター等を使用する権利 | — | — | ○ | ○ | ○ | ○ | ○ |
| | 2 | 総合プログラム、大会記録集に協賛者名を掲載 | — | — | ○ | ○ | ○ | ○ | ○ |
| | 3 | 大会ホームページに協賛者名又はバナー掲載 ※4 | — | — | バナー | 協賛者名 | 協賛者名 | 協賛者名 | 協賛者名 |
| 4 | 部門プログラムに協賛者広告掲載 ※4 | — | — | 1ページ | 1/2ページ | 1/4ページ | 1/8ページ | × | |

※4 3（バナー）、4は法人、団体、個人事業主が対象となります。

(注意事項)

- 1 物品等協賛については、金額に換算してこの表を適用します。
- 2 協賛者掲載は、協賛金額の多い順とし、同額の場合は申込順とします。
- 3 印刷物の発行予定部数は以下のとおりです。
 - ・総合プログラム（A4 単色） 約 3,000 部
 - ・公式ガイドブック（A5 フルカラー） 約 3,000 部
 - ・部門プログラム（A4 単色（一部カラー）） 約 500～5,000 部（作成部数は部門毎に設定）

協賛各種案内・広報デザイン

【総合プログラム、部門プログラムの広告割り付けイメージ】

はげろ創造いざ
彩れ未来 百万石の地
2021 いしがわ総文



1 / 2 ページ 広告例



1 / 4 ページ 広告例



1 / 8 ページ 広告例



総合プログラム (A4 単色)
公式ガイドブック (A5 フルカラー)
部門プログラム (A4 単色 (一部カラー))

A4 版の場合、ご用意いただく広告原稿
(版下) の寸法は以下のとおりです。

| | |
|--------|---------------|
| 1 ページ | 縦260mm×横180mm |
| 1/2ページ | 縦130mm×横180mm |
| 1/4ページ | 縦 65mm×横180mm |
| 1/8ページ | 縦 65mm×横 90mm |

【大会指定ロゴ、大会マスコットキャラクター等】

大会ロゴ

2027 いしかわ総文

大会シンボルマーク



大会マスコットキャラクター つづみ丸



大会マスコットキャラクター部門別



総合開会式



パレード



演劇



合唱



吹奏楽



器楽・管弦楽



日本音楽



吟詠剣詩舞



郷土芸能



マーチングバンド&パントフリンク



美術・工芸



書道



写真



放送



囲碁



将棋



弁論



小倉百人一首かるた



新聞



文芸



自然科学



茶道



軽音楽



郷土研究

協賛申込書

令和 年 月 日

第51回全国高等学校総合文化祭
石川県実行委員会会長様

所在地

名称

代表者

担当部署

担当者名

電話番号

メールアドレス

第51回全国高等学校総合文化祭（2027いしかわ総文）の開催趣旨に賛同し、下記のとおり協賛を申し込みます。

1 協賛の対象（該当項目の□に✓を入れ、部門協賛の場合は部門名も記載してください。）

全体協賛 部門協賛（ ）部門

2 協賛の方法

資金協賛 物品等協賛

3 協賛の内容（※金額換算相当額については、価格表や市場価格等の参考資料を添付してください。）

| | | | |
|------------------|------|-----------------------------|-------------------------------|
| 金額(金額換算相当額) | | 金 | 円 |
| 納入予定時期 | | 令和 | 年 月 日 |
| 物品等 協賛の 場合 | 品名 | | |
| | 数量 | | |
| | 仕様等 | | |
| | 提供方法 | <input type="checkbox"/> 提供 | ・ <input type="checkbox"/> 貸与 |

4 協賛の区分

SS協賛 S協賛 A協賛 B協賛 C協賛 D協賛 E協賛

【共通】協賛者名の公表 希望する 希望しない

領収書・受領書の発行 希望する 希望しない

【SS協賛・S協賛】（左記協賛区分該当者のみ）

・総合開会式会場PRコーナー設置 希望する 希望しない

・参加者用手提げ袋協賛者名掲載 希望する 希望しない

【SS協賛】（左記協賛区分該当者のみ）

・のぼり協賛者名掲載 希望する 希望しない

【SS協賛～A協賛、全体協賛B～C協賛】（左記協賛区分該当者のみ）

・バナー広告の掲載 希望する 希望しない

5 適格請求書の発行（任意選択） 希望する 希望しない

※複数部門の協賛を希望される場合は、部門ごとに本書を作成してください。

公式サイト

公式サイト <https://2027ishikawa-soubun.pref.ishikawa.lg.jp/>



E-mail : soubun_ishikawa@pref.ishikawa.lg.jp

協賛 電子申請（石川県スマート申請）

<https://ttzk.graffer.jp/pref-ishikawa/smart-apply/apply-procedure-alias/2027ishikawasoubun>



Instagram



X



YouTube



第51回全国高等学校総合文化祭石川県実行委員会事務局

〒920-8575

石川県金沢市鞍月1丁目1番地

石川県教育委員会事務局学校指導課全国高等学校総合文化祭開催推進室

TEL 076-225-1852

E-mail soubun_ishikawa@pref.ishikawa.lg.jp